

'A la croisée des chemins potentiels'

Du 06.04.2014 au 11.05.2014

Vernissage le dimanche 6 avril à 11h

Présentation de l'exposition

Après la réalisation de travaux, FABRIKculture ouvre à nouveau ses portes ce printemps avec une exposition qui réunit six jeunes artistes français sur le thème de la promenade, la déambulation, l'errance. Les œuvres présentées sont très diverses : photographies, vidéos, installations in situ, peintures, dessins et gravures. Le fil conducteur de cette exposition est en lien avec le '*weg-festival trinational de la promenade*' dont la dernière étape se déroulera à FABRIKculture, Hégenheim.

Commissaire d'exposition

Laurence Blum, Présidente de FABRIKculture.

Animation Famille (parents avec enfants)

Le dimanche 4 mai à 15h (activité gratuite).

Finissage

Le dimanche 11 mai à partir de 14h en partenariat avec le festival de la promenade qui se terminera par un parcours jusqu'à Hégenheim.

Programme à suivre sur : <http://www.wegfestival.org>

Heure d'ouverture

Vendredi, samedi, dimanche : 11h00 – 18h00

Entrée libre

Partenariat

Avec '*weg-festival trinational de la promenade*' : www.wegfestival.org

Soutiens

Ministère de la Culture-DRAC Alsace (www.alsace.culture.gouv.fr), Conseil Général du Haut-Rhin (www.cg68.fr), Commune de Hégenheim (www.hegenheim.fr). Membre de Versant Est (www.artenalsace.org).

Contact

Laurence Blum

info@fabrikculture.net

*Dossier de presse réalisé par Sylvie Messier, historienne de l'art.

FABRIKculture

EMMANUELLE GIORA

Née en 1981 à Toulouse, vit et travaille à Strasbourg.

Diplômée de l'Ecole Supérieure des Arts Décoratifs de Strasbourg, Emmanuelle Giora étudie la gravure et développe un travail autour de la question du multiple. Elle a exposé à la *International Print and Book Fair*, au Grand Palais, Paris (2010) et à la *International Print Biennale* à Newcastle, Grande-Bretagne (2011). En juillet 2014, elle est invitée comme artiste en résidence en Finlande.

Emmanuelle Giora s'intéresse à la portée sociale et politique des images. Ses paysages dialoguent avec les concepts de nature, culture et société.

Dans *Souvenirs from*, une série de neuf sérigraphies, réalisées lors d'une résidence d'artistes aux Etats-Unis dans l'Etat de New-York (2012), elle se réapproprie des cartes postales trouvées dans une brocante. L'image de ces paysages américains idéalisés est transformée et agrandie. L'artiste y inscrit du texte puisé dans les gros titres du New-York Times. Ainsi la carte postale perd de son intimité, en narrant un événement médiatique et devient soudainement 'universelle'.



Emmanuelle Giora, *Paysage urbain*, N.3, 2006, eau-forte sur papier

Dans *Paysages urbains*, une série de neuf eaux-fortes en quadrichromie, l'image semble s'évaporer devant nos yeux, les couleurs disparaissent progressivement, comme dans un souvenir... Les procédés de la gravure, avec ses passages successifs, sont ici dévoilés et perdent le regardeur dans une atmosphère nébuleuse.

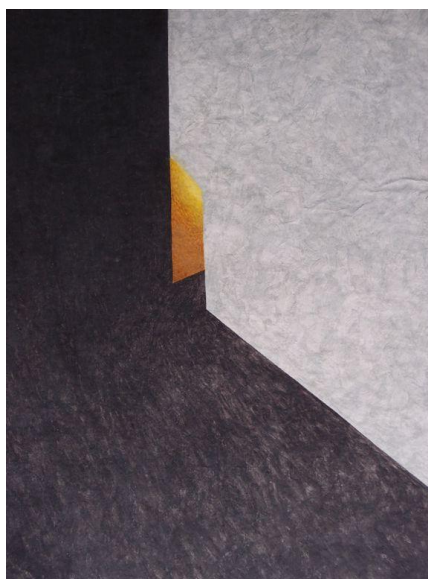
<http://emmanuellegiora.com/>

FABRIKculture

MARIE FREUDENREICH

Née en 1975 à Colmar, vit et travaille à Mulhouse depuis 2004.

Marie Freudenreich a été formée à l'Ecole Nationale des Beaux-Arts de Nancy (1995-98). Puis elle est partie étudier la sculpture et la gravure à l'Art Student's League of New-York (1998-2003). Elle a exposé à la Cork Gallery (New-York City, 2002 et 2004). Récemment, en duo avec Robert Cahen, elle a présenté une série de dessins et une grande installation ('(é)mouvantes couleurs' Hôtel de Ville de Saint Louis, 2012). En 2013-2014, elle a participé à la *Regionale 14* et à *Mulhouse jeune art contemporain*.



Marie Freudenreich, *Home*

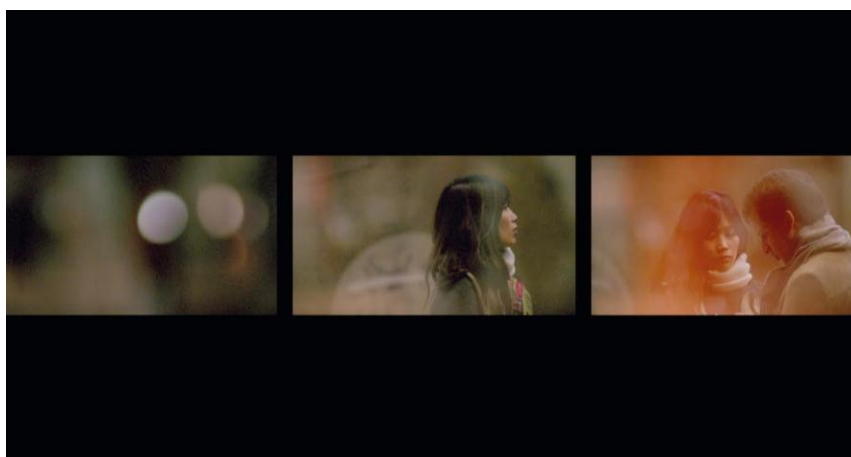
Dans ses œuvres graphiques de petits formats, des personnages semblent flotter dans un espace irréel, aux limites de l'abstraction. Les couleurs vibrent dans cet espace de solitude avec une densité qui s'oppose à la fragilité du support. Un univers très personnel où dominent l'absence et la nostalgie.

EPONINE MOMENCEAU

Née en 1985 à Saint Martin D'Hères, vit et travaille à Paris.

En 2011, Eponine Momencau est diplômée de l'Ecole Nationale Supérieure des Métiers de l'Image et du Son (FEMIS). Elle a réalisé notamment *Jungle* (07/2012), un court métrage de fiction pour Arte (8'30) et *Song* (01/2011) qu'elle nous présente ici, film de fin d'études (expérimental, 16 & super 16mm, 12'30). Ces deux films ont été primés (*Jungle* : Prix du meilleur montage, Festival de St Maur, 2013 ; *Song* : Prix La Palette, 2012 ; Prix du Conseil Général des Hauts-de-Seine du Salon de Montrouge, 2012 et Prix du meilleur film expérimental au Festival de Luca, Italie, 2011).

FABRIKculture



Eponine Momencaeu, *Song*, 16 & super 16mm, 12'30

Comme l'artiste nous l'exprime, Eponine Momencaeu développe une pratique à mi-chemin entre le cinéma et l'art contemporain. Mêlant films, vidéos et photographies, son travail interroge l'espace de représentation, s'oriente vers la recherche d'une narration poétique au moyen de fragments d'images et d'univers sonores.

<http://www.eponinemomencaeu.com/>

CAMILLE ROUX

Née en 1982 à Paris, vit et travaille à Strasbourg

Photographe, vidéaste et performeuse, Camille Roux est diplômée de l'ESAD Strasbourg. Ses photographies et vidéos furent présentées au 56ème Salon de Montrouge en 2011, et un an plus tard, elle expose *Route 66*, une série de photographies réalisées lors d'une résidence à Saint-Louis. En 2013, elle est invitée à la Kunstverein de Freiburg ainsi qu'au Kaskadenkondensator à Bâle dans le cadre du projet Grenzgänger. Cette année, elle sera également artiste en résidence à Jyväskylä en Finlande.

FABRIKculture présente *Route 66* (2012), une série de 17 diptyques photographiques qui retrace la route départementale 66, trait d'union entre les villes de Saint-Louis et Bâle. Camille Roux a photographié des paysages inhabités, dépersonnalisés qui pourraient appartenir à n'importe quelle ville française. Mais ce semblant de banalité est transcendé par un cadrage étudié. Le spectateur scrute alors ces images pour trouver un 'punctum', un détail prégnant qui... ne se révèle pas toujours.

<http://www.camilleroux.fr/>

FABRIKculture



Camille ROUX, *Route 66*, 2012, photographie

PIERRE SOIGNON

Né en 1981 à Strasbourg, vit et travaille dans sa ville natale.

En 2013, Pierre Soignon expose au Zip de Bâle et à la Biennale de la Photographie de Mulhouse. En 2009 et 2011, il participe à la *Regionale* (*Regionale10*, à la Kunsthalle de Bâle et *Regionale12* à la Kunsthalle de Mulhouse).

Cet artiste explique : 'Au travers de photographies, films Super 8 et vidéos, je cherche mon chemin entre villes, champs et forêts. Dans le fantasme d'un *Grand Tour*, d'un chemin initiatique à parcourir en compagnie d'un personnage, un double'.



Pierre SOIGNON, *Les Oracles-Les Demoiselles Coiffées*, 2012, vidéo pal, 16:9, couleur, son

FABRIKculture

Pierre Soignon nous présente une vidéo intitulée *Les Oracles* où il se met en scène dans des paysages et grottes des Vosges et du Mont Ventoux. Selon l'artiste, ces lieux font partie de sa 'mythologie personnelle'.

Pour cette exposition, l'artiste a inventé et construit des espaces clos afin de permettre au spectateur de visionner ses vidéos dans l'obscurité.

<http://pierresoignon.free.fr/>

JADE TANG

Vit et travaille à Strasbourg.

Jade Tang est diplômée de la Haute Ecole des Arts du Rhin de Strasbourg. Son travail a été présenté au FRAC d'Alsace à Sélestat, à la Chaufferie de Strasbourg, à Freiburg, à Bâle et en Corée du sud. Jade Tang aime interroger les matières et la plupart de ses œuvres questionnent les éléments (air, feu,...). Elle sollicite le spectateur pour 'imaginer plus' et s'intéresse au pouvoir de narration des objets. Ses productions montrent en général la progression de l'œuvre en devenir.



Jade Tang, installation in situ

Dans l'espace de l'exposition, baigné d'une lumière naturelle, Jade Tang posera sur le sol des plaques de verre qui reflèteront les sheds de l'architecture de la Fabrik, tout en invitant le spectateur à se projeter lui-même dans l'installation. Elle crée ainsi un espace de réflexion à la fois mental et physique.

<http://www.jadetang.fr/>