

Sans titre 2002-2006

2006

Travail in progresse

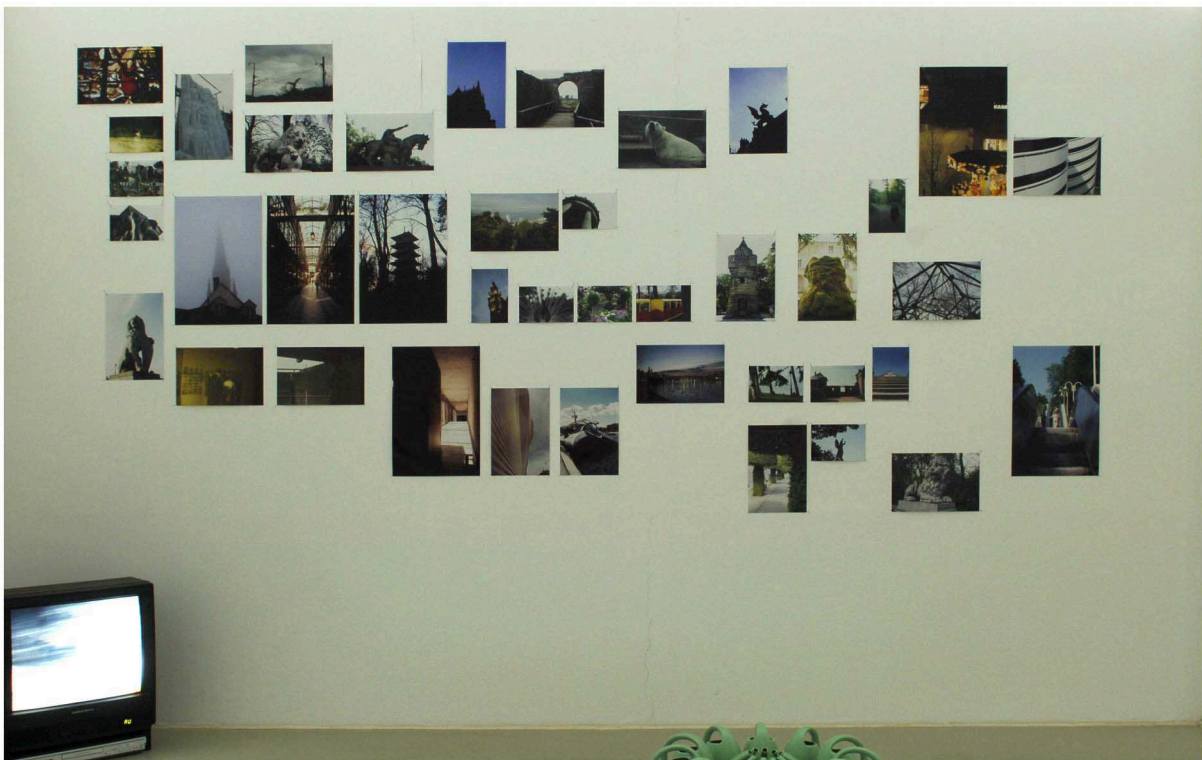
Tirages d'après diapositives 24x36 mm

Nombre d'images et dimensions variables

Dimensions des images :

13x18 cm - 20x30 cm - 30x45 cm

Cette installation est constituée d'un display de photographies couleur en nombre variable. Accrochées en un all over, sans ordre apparent. Ce display est la concrétisation à un moment donné d'un travail in progresse. Ces images sont là comme un agglomérat de lieux, d'instant, non spectaculaires, des traces du passage d'un « regardeur » cherchant à archiver, à collectionner les images de sa propre vie, pour leur conserver une certaine part d'éternité. Au travers de ces témoignages on peut lire un cheminement, certaines préoccupations, un attachement à certains lieux, comme un journal intime qui, par des images d'une inquiétante quiétude, donne des pistes et amènent à une autre lecture.



Vue d'installation, Regionale7, Kunsthaus L6, Freiburg (D), 2006

Sans titre 2002-2006

2006

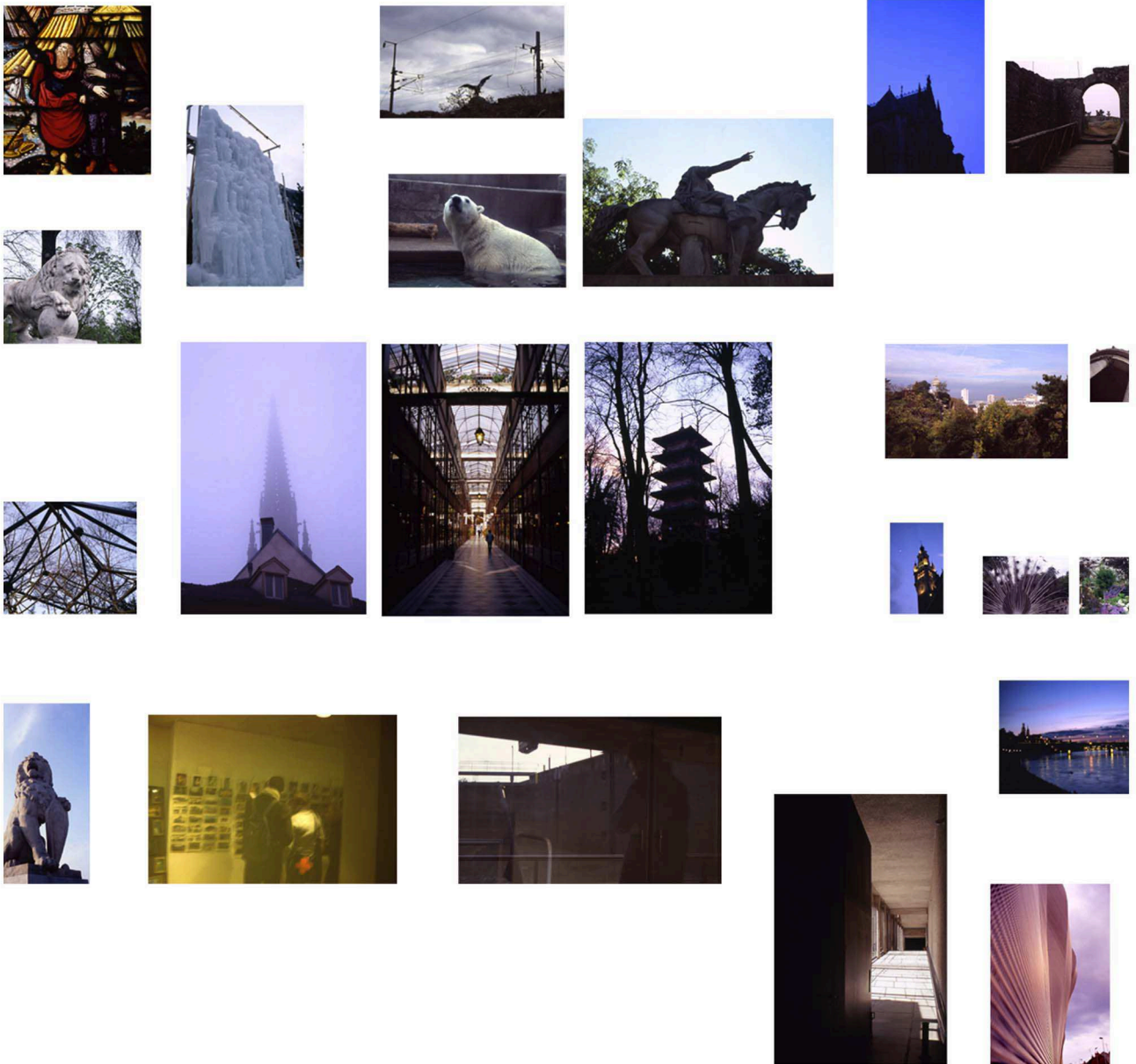
Travail in progresse

Tirages d'après diapositives 24x36 mm

Nombre d'images et dimensions variables

Dimensions des images :

13x18 cm - 20x30 cm - 30x45 cm



Sans titre 2002-2006

2006

Travail in progresse

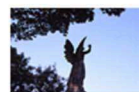
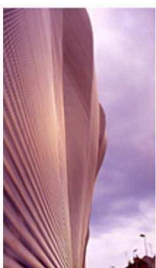
Tirages d'après diapositives 24x36 mm

Nombre d'images et dimensions variables

Dimensions des images : 13x18 cm - 20x30 cm - 30x45 cm

Pierre MJ Soignon

48 rue Albert Schweitzer, F-68170 Rixheim ||| +33 6 71 45 10 35 ||| pierresoignon@yahoo.fr



Sans titre 2002-2006

2006

Travail in progresse

Tirages d'après diapositives 24x36 mm

Nombre d'images et dimensions variables

Dimensions des images : 13x18 cm - 20x30 cm - 30x45 cm

Pierre MJ Soignon

48 rue Albert Schweitzer, F-68170 Rixheim ||| +33 6 71 45 10 35 ||| pierresoignon@yahoo.fr